



ที่ ๐๑๑๖/๒๕๕๘

## ประกาศมหาวิทยาลัยราชภัฏเลย เรื่อง ระบบและกลไกการรับนักศึกษา มหาวิทยาลัยราชภัฏเลย

เพื่อให้การรับนักศึกษาเข้าศึกษาในหลักสูตรของมหาวิทยาลัยราชภัฏเลยเป็นไปตามมาตรฐานการอุดมศึกษา สอดคล้องกับลักษณะธรรมชาติของหลักสูตร และเป็นการประกันคุณภาพบัณฑิตตามประกาศกระทรวงศึกษาธิการ เรื่อง กรอบมาตรฐานคุณวุฒิระดับอุดมศึกษาแห่งชาติ พ.ศ.๒๕๕๒ อาศัยอำนาจตามความในมาตรา ๓๑ แห่งพระราชบัญญัติมหาวิทยาลัยราชภัฏ พ.ศ. ๒๕๔๗ มหาวิทยาลัยราชภัฏเลยจึงกำหนดระบบและกลไกการรับนักศึกษา เพื่อนำไปสู่การปฏิบัติและดำเนินงานรับนักศึกษาของมหาวิทยาลัยราชภัฏเลยในแต่ละปีการศึกษา ดังนี้

๑. สำนักส่งเสริมวิชาการและงานทะเบียนเสนอแผนปฏิบัติการการรับนักศึกษาต่อมหาวิทยาลัย โดยคำนึงถึงความสอดคล้องตามนโยบายด้านการศึกษาของประเทศ นโยบายของมหาวิทยาลัย ปฏิทินวิชาการ กำหนดการเปิดปิดภาคการศึกษาของมหาวิทยาลัยราชภัฏเลย และสถานศึกษาของผู้สนใจสมัครเข้าศึกษา ประกอบกับการใช้ข้อเสนอแนะและผลการประเมินกระบวนการในปีการศึกษาก่อนหน้ามาใช้เป็นข้อมูลประกอบในการวางแผน

๒. ทุกหลักสูตรกำหนดคุณสมบัติของผู้เข้าศึกษาที่สอดคล้องกับลักษณะธรรมชาติของหลักสูตร และต้องกำหนดแผนการรับนักศึกษาไว้ในรายละเอียดของหลักสูตร (มคอ.๒)

๓. ทุกหลักสูตรเสนอแผนการรับนักศึกษาทุกระดับการศึกษาที่ต้องการเปิดสอน โดยผ่านความเห็นชอบจากคณะกรรมการวิชาการประจำคณะก่อนเสนอต่อมหาวิทยาลัย

๔. สำนักส่งเสริมวิชาการและงานทะเบียนเป็นหน่วยงานกลางในการรวบรวมและจัดทำรายงานแผนการรับนักศึกษาเสนอต่อคณะกรรมการวิชาการมหาวิทยาลัยราชภัฏเลยเพื่อพิจารณากลับกรองโดยใช้ข้อเสนอแนะและผลการประเมินกระบวนการในปีที่ผ่านมาประกอบการพิจารณา

๕. สำนักส่งเสริมวิชาการและงานทะเบียนนำเสนอเพื่อขออนุมัติแผนการรับนักศึกษาต่อสภามหาวิทยาลัยราชภัฏเลย

๖. มหาวิทยาลัยแต่งตั้งคณะกรรมการดำเนินงานรับนักศึกษา เพื่อให้สามารถดำเนินการรับนักศึกษาที่สอดคล้องกับคุณสมบัติของนักศึกษาที่กำหนดในหลักสูตร มีการกำหนดเกณฑ์ที่ใช้ในการคัดเลือกโดยมีความ โปร่งใส ชัดเจน และสอดคล้องกับคุณสมบัติของนักศึกษาที่กำหนดในหลักสูตร มีเครื่องมือที่ใช้ในการคัดเลือก ข้อมูล หรือวิธีการคัดเลือกนักศึกษาให้ได้นักศึกษาที่มีความพร้อมทางปัญญา สุขภาพกาย และจิต ความมุ่งมั่นที่จะเรียน และมีเวลาเรียนเพียงพอ เพื่อให้สามารถสำเร็จการศึกษาได้ตามระยะเวลาที่หลักสูตรกำหนด

๗. คณะกรรมการดำเนินงานที่ได้รับการแต่งตั้งตามข้อ ๖. ดำเนินการตามหน้าที่ที่ได้รับมอบหมายจากมหาวิทยาลัย ภายใต้การกำกับ ติดตาม ตรวจสอบและดูแลโดยมหาวิทยาลัย

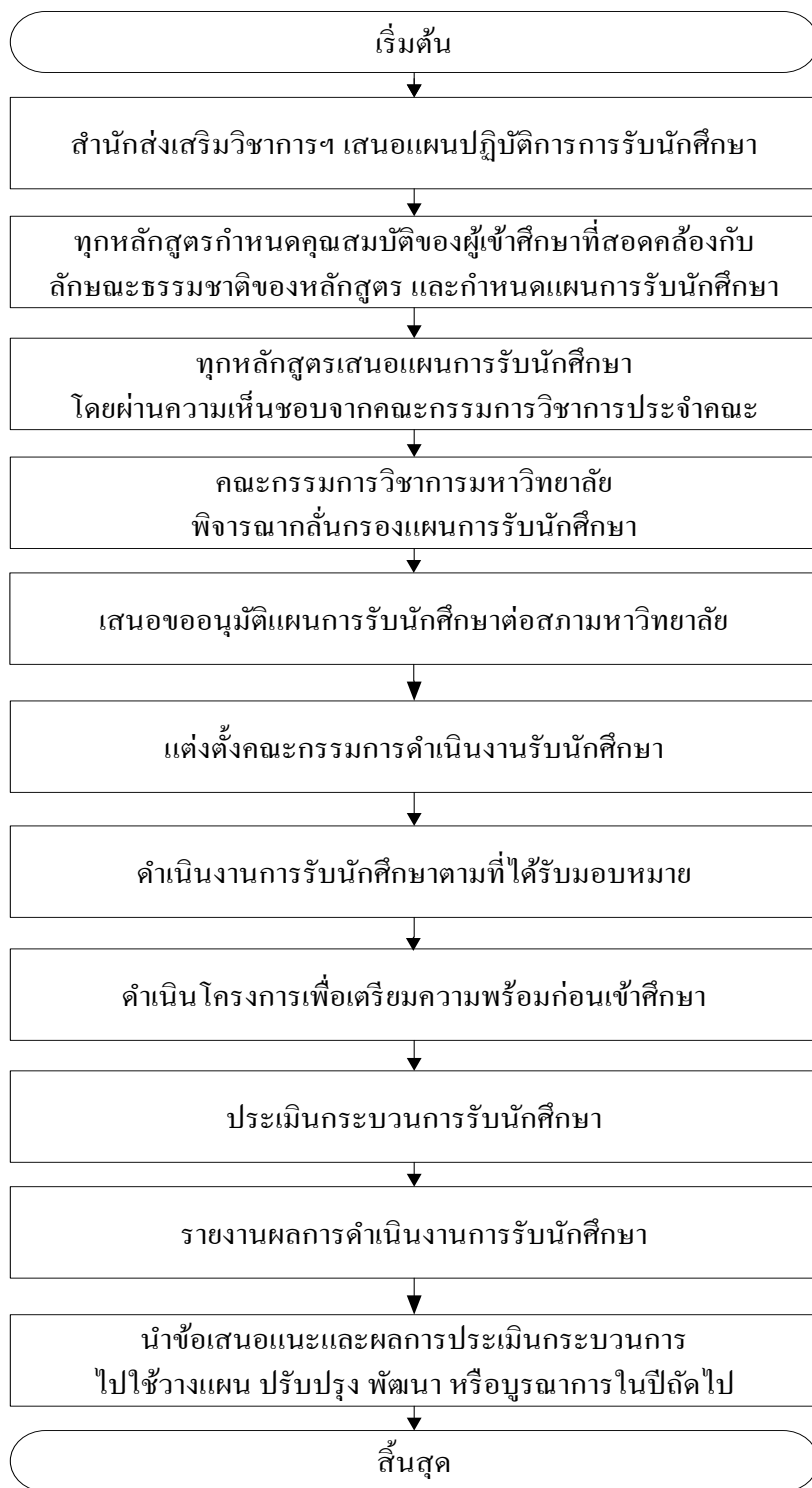
๘. คณะกรรมการประจำหลักสูตรทุกหลักสูตรวางแผน และดำเนิน โครงการเตรียมความพร้อมก่อนเข้าศึกษาแก่นักศึกษาที่รับเข้า เพื่อให้มีความพร้อมทางปัญญา สุขภาพกาย และจิต ความมุ่งมั่นที่จะเรียน เพื่อให้สามารถสำเร็จการศึกษาได้ตามระยะเวลาที่หลักสูตรกำหนด

๙. มหาวิทยาลัยแต่งตั้งคณะกรรมการเพื่อประเมินกระบวนการรับนักศึกษา

๑๐. สำนักส่งเสริมวิชาการและงานทะเบียนรายงานผลการดำเนินการรับนักศึกษาต่อ คณะกรรมการวิชาการมหาวิทยาลัยราชภัฏเลย คณะกรรมการบริหารมหาวิทยาลัยราชภัฏเลย และ สภามหาวิทยาลัยราชภัฏเลย

๑๑. คณะกรรมการบริหารระดับหลักสูตร ระดับคณะ และระดับมหาวิทยาลัยนำข้อเสนอแนะ และผลการประเมินกระบวนการจากคณะกรรมการไปใช้ในการวางแผนปรับปรุง พัฒนา หรือบูรณาการกระบวนการรับนักศึกษาในปีการศึกษาถัดไป

ระบบและกลไกการรับนักศึกษา มีขั้นตอนการดำเนินงานดังสรุปในแผนภูมิดังนี้



จึงประกาศมาเพื่อทราบ และให้ถือปฏิบัติตั้งแต่ปีการศึกษา ๒๕๕๘ เป็นต้นไป

ประกาศ ณ วันที่ ๑๘ มิถุนายน พ.ศ. ๒๕๕๘



(ผู้ช่วยศาสตราจารย์สนธิ เหลืองบุตรนาค)

อธิการบดีมหาวิทยาลัยราชภัฏเลย